

الوسط الداخلي للجسم

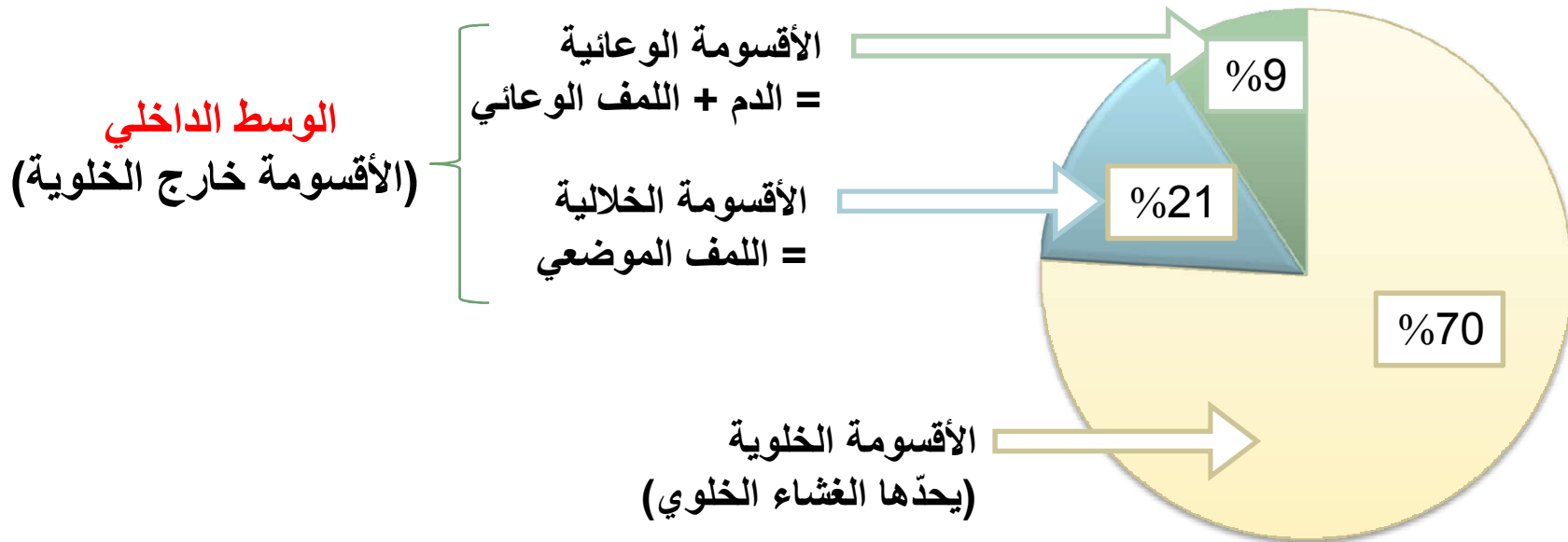
الإشكالية

يوجد الماء بنسبة 60% من الكتلة الجملية للجسم على شكل أقاسيم سائلة تكمل دور الدم في نقل الغازات التنفسية و المغذيات الخلوية و الفضلات التي تطرحها الخلايا.

ماهي الأقسام السائلة في الجسم؟

ماهي العلاقة الموجودة بينها؟

١. الأقسام السائلة في الجسم



الوسط الداخلي = الدم + اللف (الموضعي و الوعائي)
اللف سائل شافّ عديم اللون تقترب تركيبته من تركيبة الدم إلا أنّه لا يحتوي على الكريات الحمراء و الصفيحات الدموية

العلاقة بين أقاسيم الوسط الداخلي

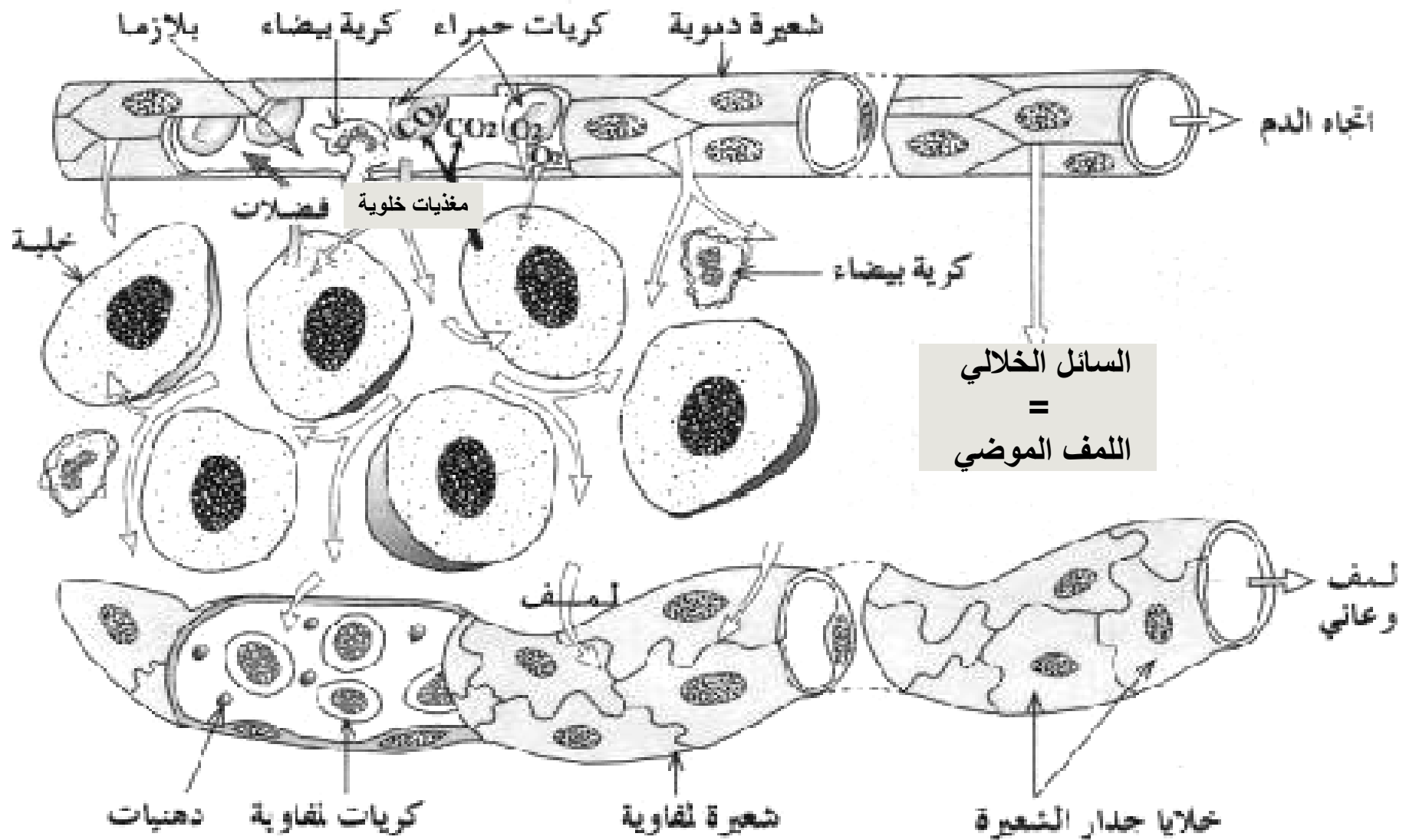
النشاط : كيف يتشكّل اللف ؟

فرضية : ربما يتكوّن اللف انطلاقا من البلازما

تبين الفرضية :

* تحدث تبادلات بين الدم و السائل الخلالي من جهة و السائل الخلالي و اللف المنقول في الأوعية من جهة أخرى.
* تؤمن هذه التبادلات تزويد خلايا الجسم بالأكسجين و المغذيات الخلوية و تخليصها من الفضلات و ثنائي أكسيد الكربون.

السائل الخلالي هو سائل شاف عديم اللون محيط بالخلايا يعرف أيضا باللف الموضعي ينتج عن **ترشيح بلازما الدم**



رسم تخطيطي يبين التبادلات بين الخلايا والوسط الداخلي